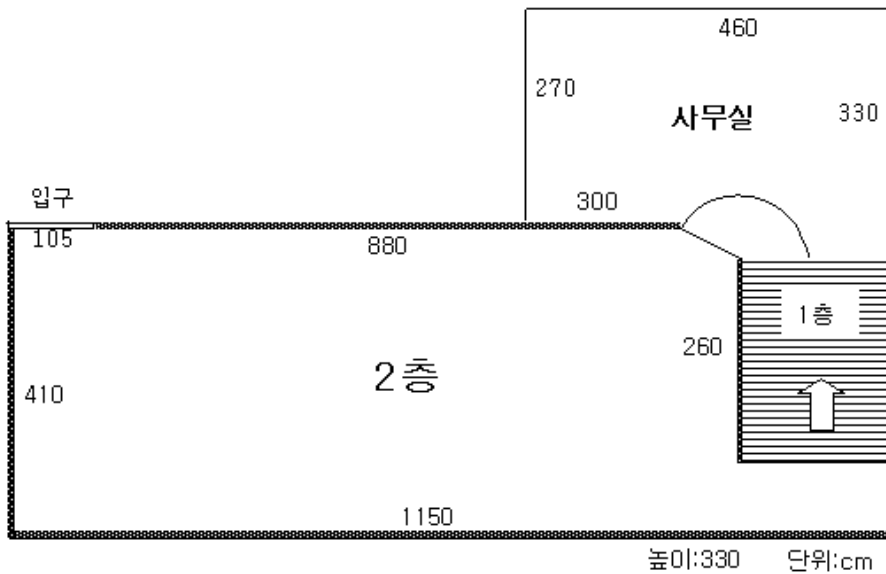
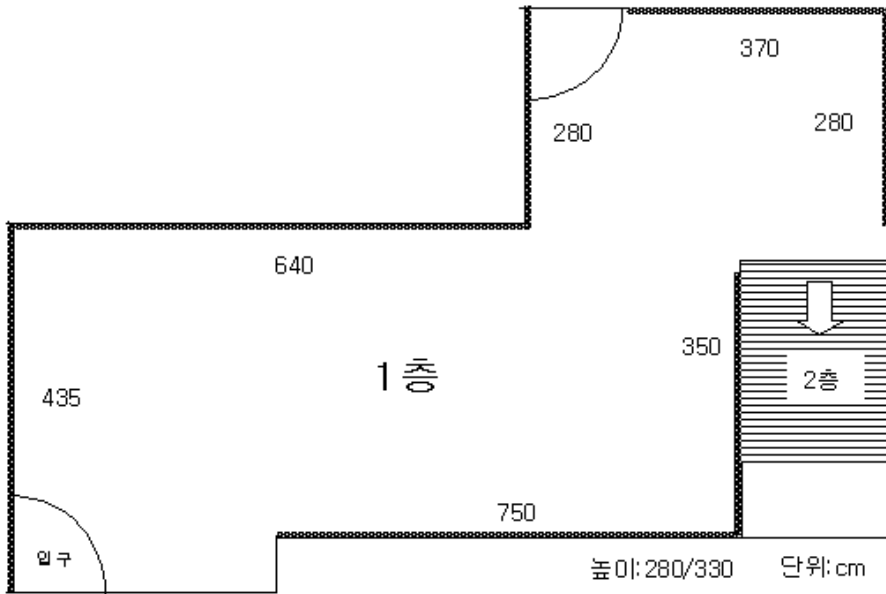


전시장사용신청서

전시회명			
출 품 자			
주 소		전 화	
작품 종류 및 작품 수			
사 용 기 간	년 월 일 ---		년 월 일
사 용 료	계약금		잔 금

년 월 일 (서명)



전시장평면도

갤러리 서호

서울 종로구 인사동 1-1 (수)110-290 (서호 빌딩) ☎ 02-723-1864, FAX 02-723-1865

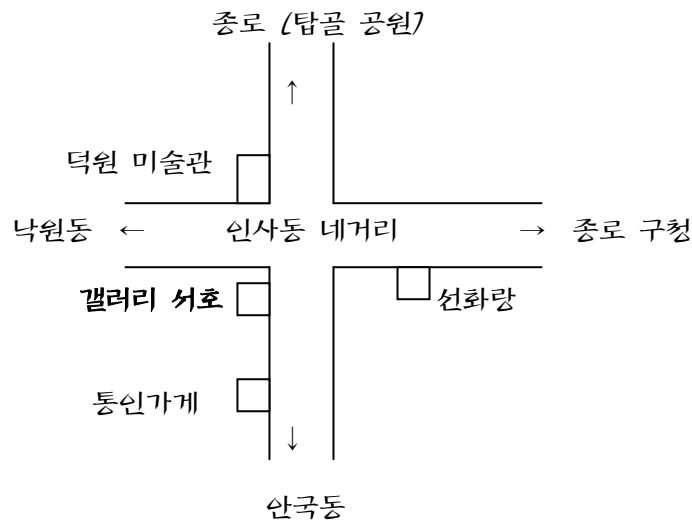
전시장 사용 약정

본 갤러리는 폭넓은 현대미술 작품의 전시회장으로 사용하며, 사용 기간은 최소 7일간(수 -- 화)이고, 일주일 단위로 연장 가능함을 원칙으로 합니다. 하절기(3월 -- 10월) 개관 시간은 오전 10시 -- 오후 7시(일요일은 오전 10시 -- 오후 5시)까지이며, 동절기(11월 -- 2월) 평일은 오전 10시 -- 오후 6시 까지 입니다. 작품 반입 및 전시 준비는 전시 전일 오후 5시부터 오후 7시이며, 반출은 전시 최종일 오후 3시부터 오후 5시까지입니다.

사용 신청서 제출시 전체 사용료의 20%를 계약금으로 지불하셔야 하며, 잔금은 작품 반입일 까지 지불하셔야 합니다. 해약 시는 최소한 전시 2개월 전에 통보하셔야 하며, 계약금은 어떠한 경우 이든 환불되지 않습니다.

전시 기간중 전시된 작품의 보관 및 관리는 사용자 측의 의무로 합니다. 전시장 사용자는 전시 일 1개월 전에 전시 기간을 갤러리 사무실에 확인하셔야 하며 불이행시 발생하는 제반 문제는 갤러리 측이 책임지지 않습니다.

사용자 (대표)



갤러리서호
GALLERY SEOHO

서울 종로구 인사동 1-1 (우)7110-290 (서호 빌딩)
☎ 02-723-1864, FAX: 02-723-1865

1-1, Insa-dong, Chongro-gu, Seoul, Korea Tel. 02-723-1864, Fax. 02-723-1865

전시장 사용 안내